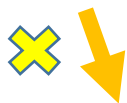
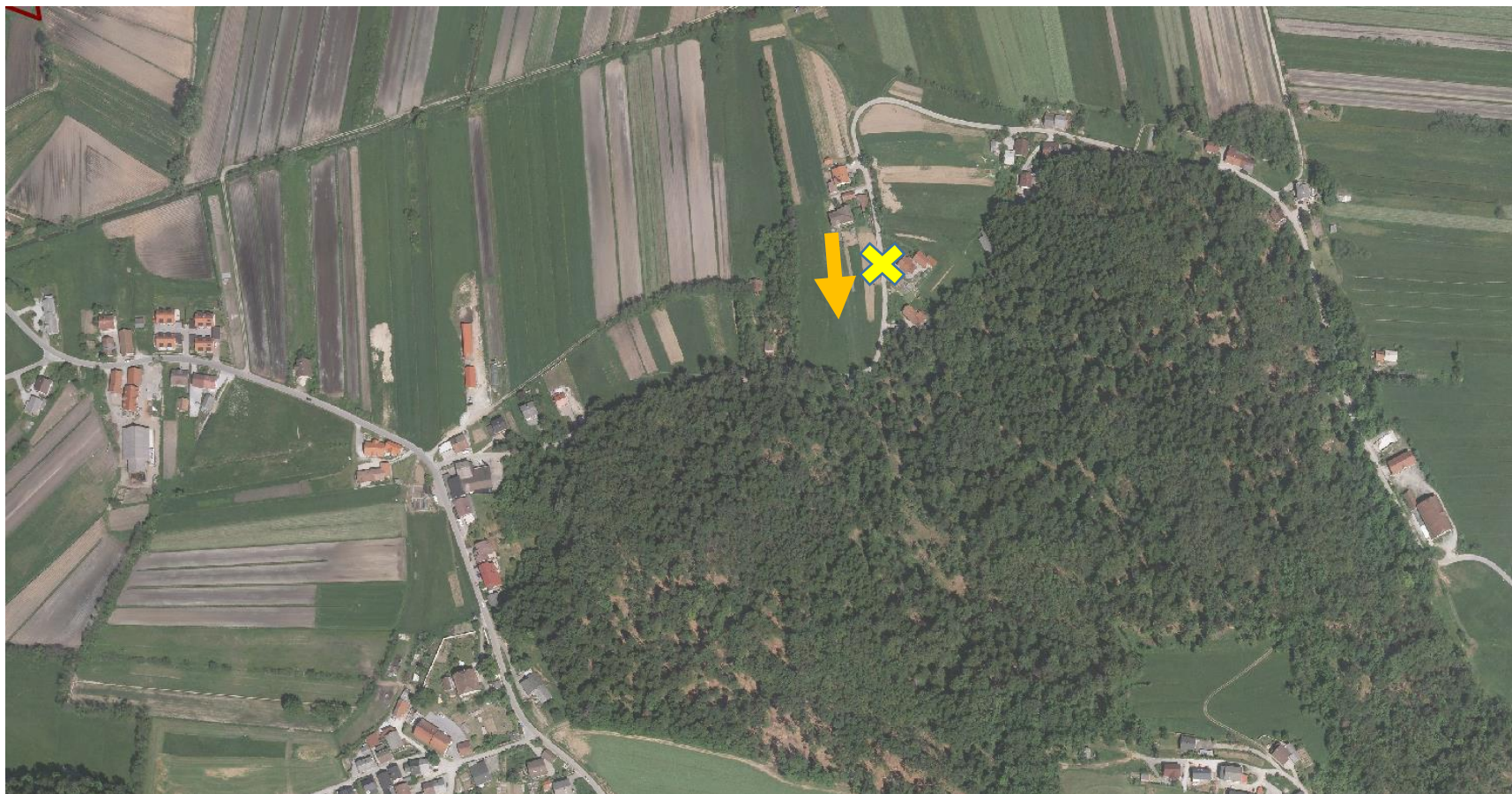


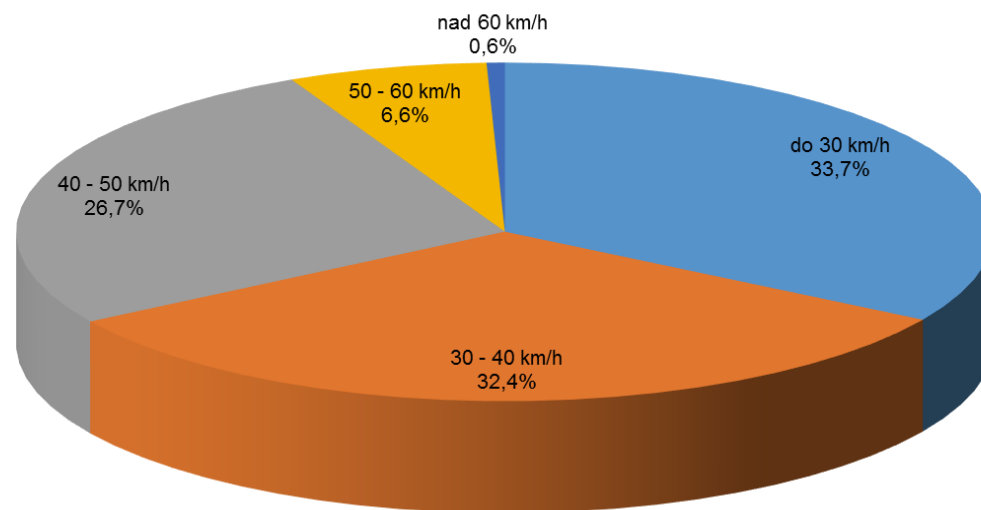
Podplešivica

21.9.2017 - 11.10.2017



Lokacija izvajanja meritev in smeri vožnje

Hitrostni razredi prikazani v odstotkih



Kraj meritve: Podplešivica 45 - v smeri Podplešivice	Avtor: JKP Brezovica
Pričetek: četrtek, 21.09.2017, 13:36	Konec: sreda, 11.10.2017, 15:45
Komentar:	

Povprečni dnevni promet v smeri merjenja: 69 vozil/dan